



BOSCOLO

HOTEL & SPA

NICE

Art



ROBERTO BOSCOLO BOSCOLO HOTELS & SPAS

L'art est un langage universel. Le désir de s'exprimer et de faire preuve de beauté existe depuis le début de la civilisation. Il représente le besoin de laisser son empreinte sur le monde, de laisser une trace de son identité. Boscolo Hotels & SPAS a vu le jour en 1978 et, dès le début, a eu la possibilité d'offrir à ses clients l'expérience fascinante de profiter de l'hospitalité de chefs-d'œuvre rénovés, convertis en hôtels de luxe tout en étant en contact étroit avec des œuvres d'art originales. Les clients d'un hôtel d'exception Boscolo Hotels & SPAS peuvent vivre sans contrainte le plaisir de l'art de la même manière qu'un voyageur de la Renaissance pouvait admirer des fresques de Giotto ou de Piero della Francesca.

En d'autres termes, vivre l'expérience de l'Art Boscolo.

Art is a universal language. The desire to express oneself and to demonstrate beauty exists since the beginning of civilization. It represents the need to leave one's mark on the world to leave a trace of one's identity. Boscolo Hotels & SPAS took its beginning in 1978 and from the outset until now has carried the possibility of offering its clients a fascinating experience of enjoying the hospitality of renovated masterpieces converted into luxury hotels while being in close contact with original works of art. The patrons of a luxury Boscolo Hotels & SPAS can experience unencumbered the pleasure of art in the same way that a Renaissance traveler could admire frescos by Giotto or Piero della Francesca.

In other words, experiencing Boscolo Art.



Jure Kastelic
Slovenia, 1992

Jure Kastelic

Biographie

Jure Kastelic travaille et vit entre Londres et l'Italie.

En 2019, il a été sélectionné par Zabludowicz Collection pour la Masterclass Testing Ground et en 2020-21, il a remporté des résidences à Platform Southwark, Londres et TaC en Toscane. Les œuvres de Kastelic ont été exposées à l'échelle internationale, notamment au : UGM Museum, Maribor (2023) ; Biennale des arts graphiques de Ljubljana (2021) ; Showroom Fabio Gatto et Salotto Studio, Milan (2021) ; Crypte blanche, Londres (2020) ; Projet des chutes du Niagara, Brighton (2019) ; La galerie Chopping Block, Londres (2019) ; Musée National d'Histoire et d'Art MNHA, Luxembourg (2017) ; Bozidar Jakac Art Museum et au Photon Center for Contemporary Photography, Slovénie (tous deux en 2016). Les œuvres de Kastelic font partie des collections du Musée National d'Histoire et d'Art de Luxembourg ; Arendt Medernach, Luxembourg ; Herbert Smith Freehills, Londres ; et collections privées à Londres, New York, Ljubljana, Los Angeles, Milan, Venise. Son travail a été publié dans Le Monde, Vogue, The Guardian, Fast Company.

Jure Kastelic works and lives between London and Italy.

In 2019 he was selected by Zabludowicz Collection for the Testing Ground Masterclass and in 2020-21 he won residencies at Platform Southwark, London and TaC in Tuscany. Kastelic's works have been exhibited internationally including at: UGM Museum, Maribor (2023); Ljubljana Biennial of Graphic Arts (2021); Showroom Fabio Gatto and Salotto Studio, Milan (2021); White Crypt, London (2020); Niagara Falls Project, Brighton (2019); The Chopping Block Gallery, London (2019); Musée National d'Histoire et d'Art MNHA, Luxembourg (2017); Bozidar Jakac Art Museum and at Photon Centre for Contemporary Photography, Slovenia (both 2016). Works by Kastelic are included in the collections of the Musée National d'Histoire et d'Art, Luxembourg; Arendt Medernach, Luxembourg; Herbert Smith Freehills, London; and private collections in London, New York, Ljubljana, Los Angeles, Milan, Venice. His work has been published in Le Monde, Vogue, The Guardian, Fast Company among others.



Canary in the gold mine II, 2023
Jure Kastelic

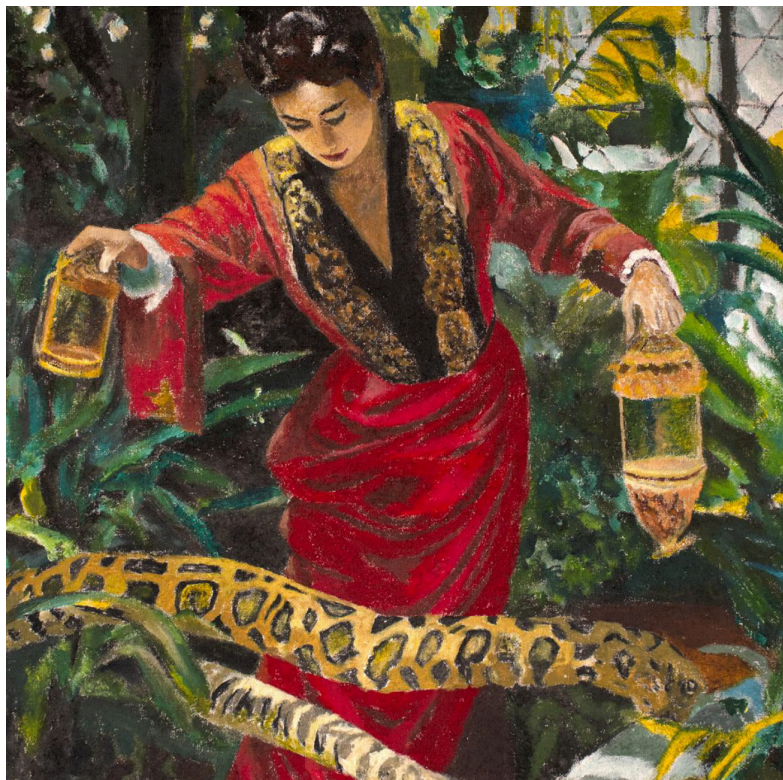
Acrylique sur jute
Acrylic on jute
40 x 40 cm



Front line, 2023
Jure Kastelic

Acrylique sur jute
Acrylic on jute
40 x 40 cm

2.500 USD



Silent escape, 2023
Jure Kastelic

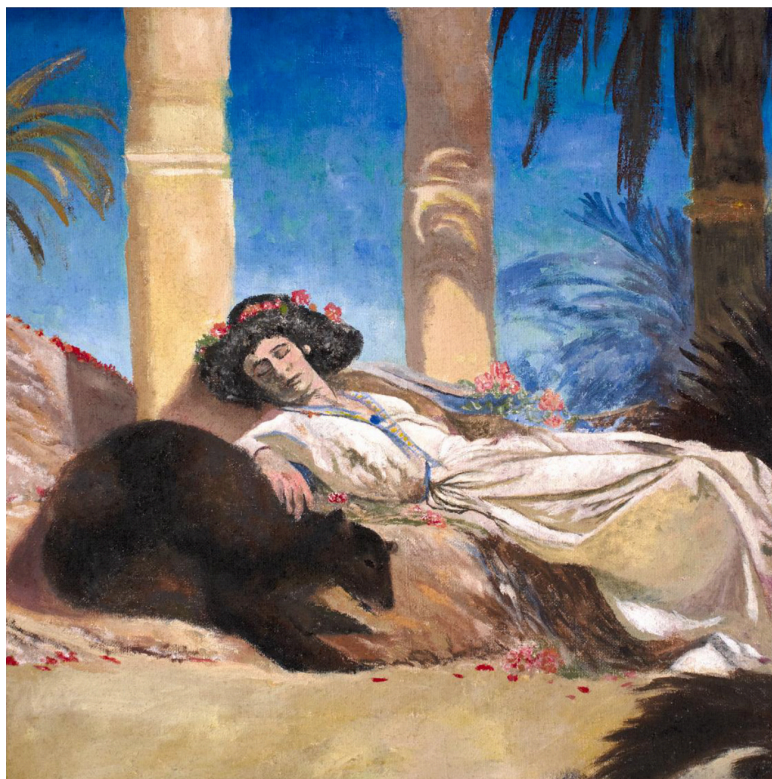
Acrylique sur jute
Acrylic on jute
70 x 70 cm



Gatekeepers, 2023
Jure Kastelic

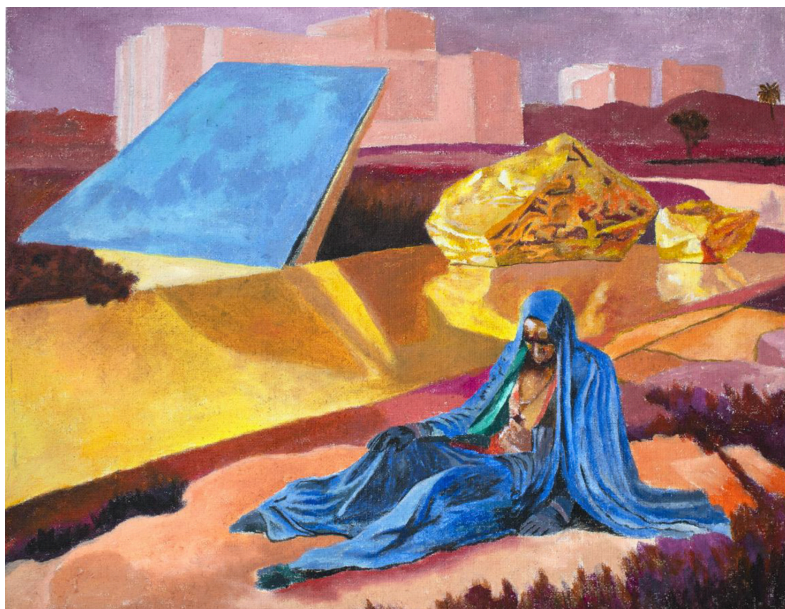
Acrylique sur jute
Acrylic on jute
160 x 200 cm

11.250 USD



Mrs Honey and badger, 2023
Jure Kastelic

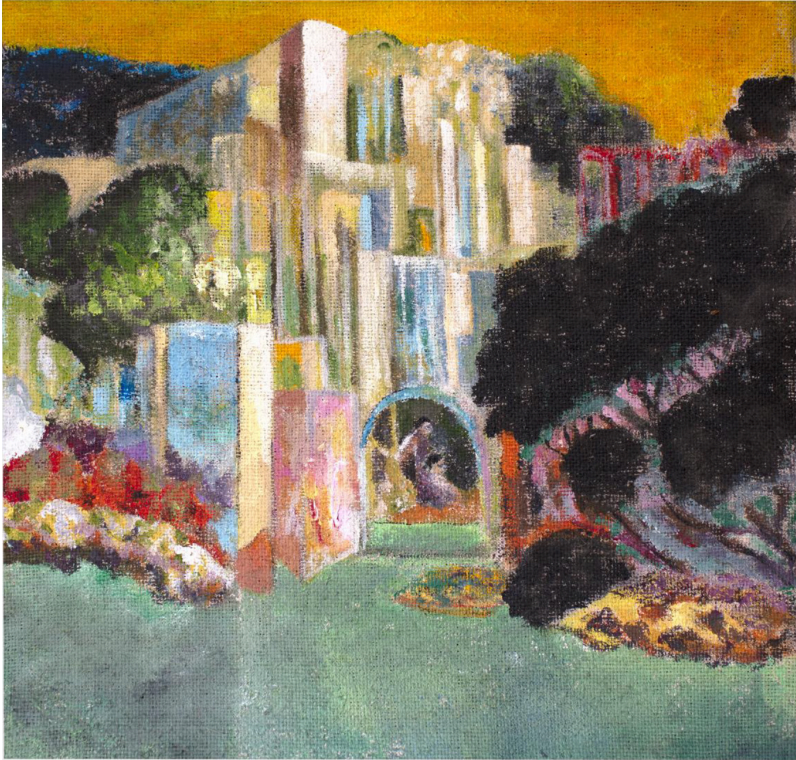
Acrylique sur jute
Acrylic on jute
70 x 70 cm



Electric money, 2023
Jure Kastelic

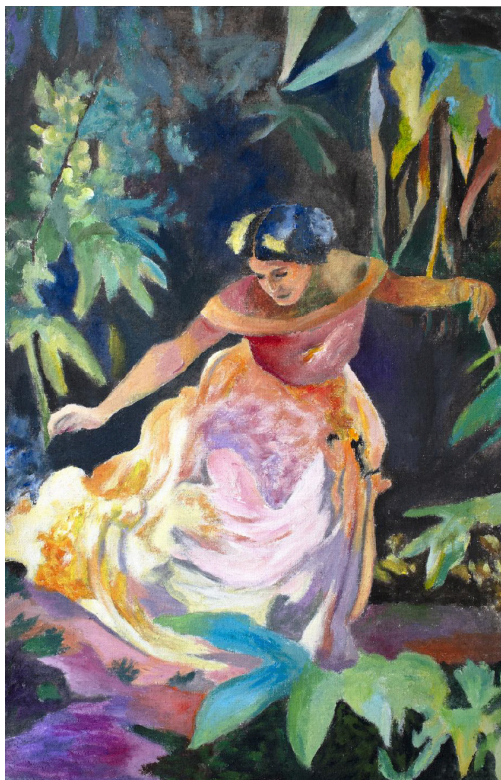
Acrylique sur jute
Acrylic on jute
90 x 70 cm

5.000 USD



Unwind I, 2023
Jure Kastelic

Acrylique sur jute
Acrylic on jute
40 x 40 cm



Thread dance, 2023
Jure Kastelic

Acrylique sur jute
Acrylic on jute
70 x 110 cm

5.600 USD



Meeting at dusk, 2023
Jure Kastelic

Acrylique sur jute
Acrylic on jute
40 x 40 cm



Salomé Wu
Cina, 1996

Salomé Wu

Biographie

Les peintures, dessins et textiles surnaturels et primordiaux de Salomé Wu explorent la relation entre figuration et abstraction, relayant des motifs spontanés qui amènent le spectateur à remettre en question la réalité perçue. Des motifs utopiques tels que des personnages ajournés dans un état de nirvana ou des fleurs célestes solitaires gravitent autour de la toile, tirés d'un poème en cours de Wu où le texte sert de véhicule à l'artiste pour personifier ses propres émotions. C'est également de ce texte personnel et privé que proviennent les titres des peintures de Wu, permettant au spectateur un aperçu périphérique de la psyché de l'artiste.

Salomé Wu (née en 1996) vit et travaille à Londres, au Royaume-Uni. Wu étudie actuellement pour sa maîtrise au Royal College of Arts de Londres. Wu a obtenu en 2020 une maîtrise en gravure du Camberwell College of Arts, au Royaume-Uni et en 2019, un baccalauréat en conception et impression textiles du Chelsea College of Arts, au Royaume-Uni. Ses expositions personnelles récentes incluent « Ode to Oaths », Guts Gallery, Londres (2020). Les expositions collectives récentes incluent « New Mythologies II », Huxley-Parlour, Londres (2022) ; « Bliss », Tube Culture Hall, Milan (2022) ; « Synthesis » Saatchi Gallery, Londres (organisée par Delphian Gallery, 2022) ; « Il n'y a pas d'étrangers ici », Canopy Collections x Modernity, Londres (2022). Wu a été récipiendaire de la résidence d'artiste She Curates X CloverMill, Pays-Bas (2022) et de la résidence d'artiste Spread Museum, Entrevaux (2022). Le travail de Wu a été collectionné en privé, largement au Royaume-Uni, en France, en Suisse et aux États-Unis.

Salomé Wu's otherworldly and primordial paintings, drawings and textiles explore the relationship between figuration and abstraction, relaying spontaneous motifs that cause the viewer to question their perceived reality. Utopian motifs such as adjoined figures in a state of nirvana or lonesome celestial flowers orbit the canvas, taken from an ongoing poem by Wu where the text acts as a vehicle for the artist to personify her own emotions. It is also from this personal and private text that the titles of Wu's paintings arrive allowing the spectator a peripheral snippet into the artist's psyche.

Salomé Wu (b.1996) lives and works in London, UK. Wu is currently studying for her MA at the Royal College of Arts, London. Wu graduated in 2020 with an MA in Printmaking from Camberwell College of Arts, UK and in 2019 with a BA in Textiles Design & Print from Chelsea College of Arts, UK. Recent solo exhibitions include 'Ode to Oaths', Guts Gallery, London (2020). Recent group exhibitions include 'New Mythologies II', Huxley-Parlour, London (2022); 'Bliss', Tube Culture Hall, Milan (2022); 'Synthesis' Saatchi Gallery, London (curated by Delphian Gallery, 2022); 'There Are No Strangers Here', Canopy Collections x Modernity, London (2022). Wu has been the recipient of the She Curates X CloverMill Artist Residency, Netherlands (2022) and Spread Museum Artist Residency, Entrevaux (2022). Wu's work has been collected privately, widely in the UK, France, Switzerland and the USA.



Glimmering Silver, 2023
Salomé Wu

Huile, pastel, pigment, craie sur racine de garance teinte à la main, toile safran
Oil, pastel, pigment, chalk on hand-dyed madder root, saffron canvas
70 x 120 cm

4.500 £

16



Offering to the sun, 2023
Salomé Wu

Huile, pastel, pigment, craie sur racine de garance teinte à la main, toile safran
Oil, pastel, pigment, chalk on hand-dyed madder root, saffron canvas
70 x 120 cm

Sommaire

P. 4 Canary in the gold mine II, 40 x 40 cm	\$ 2.500
P. 5 Front line, 40 x 40 cm	\$ 2.500
P. 6 Silent escape, 70 x 70 cm	\$ 4.400
P. 7 Gatekeepers, 160 x 200 cm	\$ 11.250
P. 8 Mrs Honey and badger, 70 x 70 cm	\$ 4.400
P. 9 Electric money, 90 x 70 cm	\$ 5.000
P. 10 Unwind I, 40 x 40 cm	\$ 2.500
P. 11 Thread dance, 70 x 110 cm	\$ 5.600

Tous les prix sont indiqués hors taxes.
All prices are excluding taxes.

Pour plus d'informations sur les oeuvres,
merci de contacter Mattia Pozzoni
*For more informations on the atworks,
please email Mattia Pozzoni*

m@mattiapozzoni.com

Sommaire

P. 12 | Meeting at dusk, 40 x 40 cm \$ 2.500

P. 16 | 2023, 70 x 120 cm £ 4.500

P. 17 | 2023, 70 x 120 cm £ 4.500

Tous les prix sont indiqués hors taxes.
All prices are excluding taxes.

Pour plus d'informations sur les oeuvres,
merci de contacter Mattia Pozzoni
*For more informations on the atworks,
please email Mattia Pozzoni*

m@mattiapozzoni.com

DÉCOUVREZ LES HÔTELS & SPAS

BOSCOLO COLLECTION



BOSCOLO

HOTELS & SPAS

NICE

12 Boulevard Victor Hugo,
06000 Nice

LYON

11 Quai Jules Courmont,
69002 Lyon